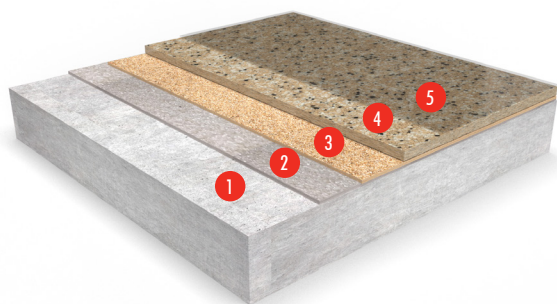


Peran STB LE SR (ca 3,5 mm)

Et sklisikkert sandbelegg med god UV-bestandighet basert på lavemitterende tokomponent-epoksy og polyuretaninnfarget sand.



1 Forberedt underlag

2 Primer

3 Strøsand

4 Peran STB LE Structure med STC filler + Farget kvartssand

5 Peran STB LE Structure

REAKSJON PÅ BRANN	
EN 13501-1	C _{fl} -s1
SLITASJEMOTSTAND	
EN 13892-5	RWA10 (< 10 cm ³)
TEMPERATURBESTANDIGHET	
Tåler og motstår temperaturer opp til 50 °C	
SLAGFASTHET	
EN ISO 6272	IR20 (20 Nm)
VEDHEFTSTYRKE	
EN 13892-8	B2.0 (≥ 2 MPa)
SKLISIKKERHET*	
EN 13036-4 (typiske verdier for 4-S gummiskloss)	Tørr >40 lav sklirisiko Våt >40 lav sklirisiko
OVERHOLDELSE AV VOC-UTSLIPPSKRAV	
Indoor Air Comfort: Pass M1: Pass AGB/AgBB: Pass BREEAM Int.: Exemplary Level	

HERDING	10 °C	20 °C	30 °C
Lett trafikk	36 h	24 h	16 h
Full belastning	72 h	48 h	36 h
Fullt gjennomherdet	12 d	7 d	4 d

Tallene ovenfor er typiske egenskaper, oppnådd i laboratorietester ved 20 °C og 50 % relativ fuktighet.

* Sklisikkerheten kan endres markant avhengig av installasjonsmetode, aktivitet/bruk, uegnet vedlikehold eller lang tids bruk. Kontakt Flowcrete, Tremco CPG Norway AS, for rådgivning ved valg av sklirisikring, spesielt for overflater under våte forhold.



Sklisikker overflate:

Eksepsjonell sklirisikring i våte miljøer



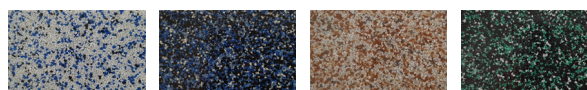
Miljøvennlig:

Ekstremt lave VOC-verdier oppfyller de strengeste utslippskravene



Høy mekanisk styrke:

Gir en slagfast og slitesterk overflate for rullende trafikk

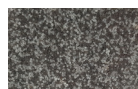


Blue
7215

Blue
7225

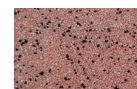
Brown
7625

Green
7330



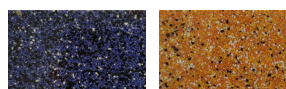
Grey
7150

Grey
7160



Pink
7885

Red
7560



Violet
7765

Yellow
7440

Fargene kan avvike noe fra virkeligheten. Kontakt din salgsrepresentant eller kundeservice for en retvisende fargeprøve eller ved ønske om spesialfarge. Informasjon om fargetilpassning er tilgjengelig på vår nettside.

Spesifikasjonstekst

System	Peran STB LE SR
Finish	Blank
Tykkelse	ca 3,5 mm
Farge	till eksempel Grey 7160
Forarbeid og påføring i henhold til produsentens anvisninger.	
Produsent	Flowcrete, Tremco CPG Norway AS, Tlf: +47 648 608 30

Produkter som inngår i systemet

Primer	Flowprime LE 100 eller Hydraseal DPM eller DPM LH Natural, ca 0,3 kg/m ² strødd med kvartssand, størrelse 5 (1,0 -1,8 mm), ca 0,5 kg/m ²
Belegg	Peran STC LE Structure, ca 1,0 kg/m ² med Compact White (STC Filler), ca 1,0 kg/m ² drysset til full metting med farget kvartssand størrelse 7 (0,7-1,2 mm), ca 3,5 kg/m ²
Topcoat	Peran STC LE Structure, ca 0,7 kg/m ²

Detaljerte leggeanvisninger er tilgjengelige på forespørsel.

Krav til underlaget

Underlaget (betong/avrettingsmasse) skal ha en trykkfasthet på minst 25 N/mm² og strekkfasthet på minst 1,5 MPa. Overflaten må være fri for sementslam, støv og andre forurensninger. Respekter tørke-/herdetiden for eventuell avrettingsmasse. Den maksimalt tillatte relative fuktigheten (RF) i underlaget er 93 %. Tilskytende fukt eller grunnvannstrykk må ikke forekomme. Hvis fuktspærre mangler, kan Hydraseal DPM eller DPM LH brukes som primer ved en RF på opptil 100 %.

Legging og påføring

Installasjonen skal utføres av en Flowcrete-godkjent entreprenør med et dokumentert kvalitetssikringssystem. Informasjon om våre godkjente entreprenører fås ved å kontakte vår kundeservice eller ved henvendelse via vår nettside.

Pleie, rengjøring og vedlikehold

Rengjør regelmessig med et nøytralt rengjøringsmiddel, eller med et mildt alkalisk middel ved vanskelige flekker. Detaljerte vedlikeholdsinstrukser er tilgjengelige for nedlastning på vår nettside.

Merk

Alle herdeplastsystemer kan gulne over tid på grunn av UV-stråling og varme, en prosess som ikke kan forutsies. Endringen sees tydeligere på svært lyse farger, men påvirker ikke produktets fysiske eller kjemiske bestandighet. Vi har imidlertid valgt basisfarger som minimerer denne effekten. Selv sterkt fargede stoffer (som f.eks. hårfarger og desinfeksjonsmidler) og mykgjørere (fra f.eks. gummihjul/dekk) kan forårsake permanent misfarging på overflaten.

Miljøhensyn

Sluttproduktet er sikkert for helse og miljø. Systemets høye slitestyrke og fugefrie overflate reduserer behovet for vedlikehold og rengjøring. Helse- og miljøaspektene kontrolleres gjennomgående ved produksjon og påføring, både av Flowcrete-ansatte og av utdannede, erfarne entreprenører.

Viktige merknader

Flowcretes produkter garanteres mot material- og fabrikkasjonsfeil i henhold til våre standardvilkår for Garanti samt Salgs- og Leveringsbetingelser. Garantien dekker imidlertid ikke egnethet for et spesifikt formål, følgeskader eller andre relaterte skader. Gjennomgå garantivilkårene i detalj før produktene installeres.

Metoder og spesifikasjoner i dette dokumentet, eller i annen kommunikasjon fra Flowcrete, Tremco CPG Norway AS, er kun veiledende eksempler. De utgjør ikke bindende teknisk rådgivning og erstatter ikke profesjonell konsultasjon. Flowcrete, Tremco CPG Norway AS anbefaler derfor at kunder alltid innhenter uavhengig rådgivning fra kvalifisert fagperson før beslutninger fattes om utforming, installasjon eller tekniske tiltak. Systemdatablad skrevet for Flowcrete, Tremco CPG Norway AS. [NO/2026/06/09]